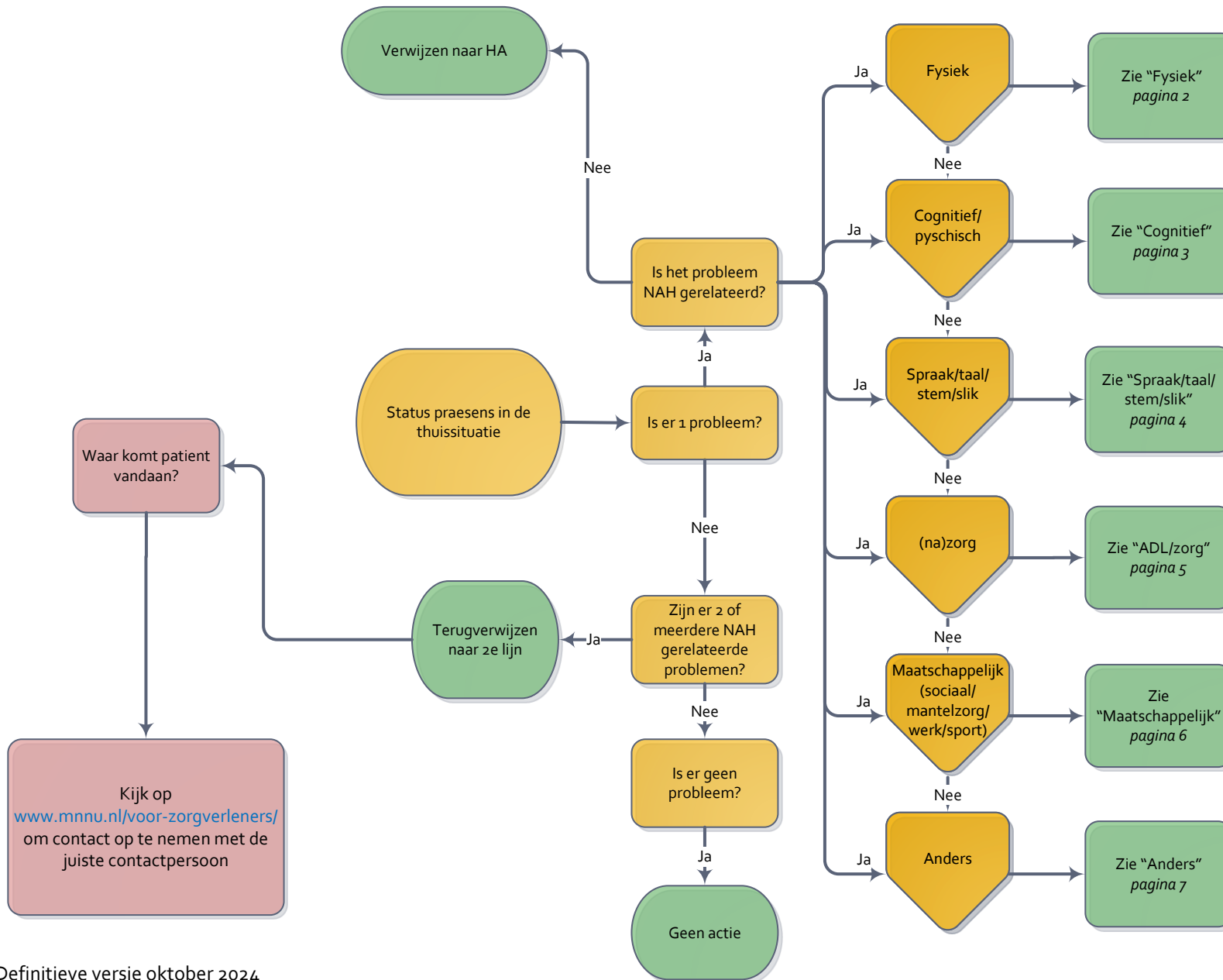


Stroomschema Multidisciplinair NAH Netwerk Utrecht

De wijze van verwijzen bij een patiënt met NAH met vragen en/of problemen in de thuissituatie.



Fysiek

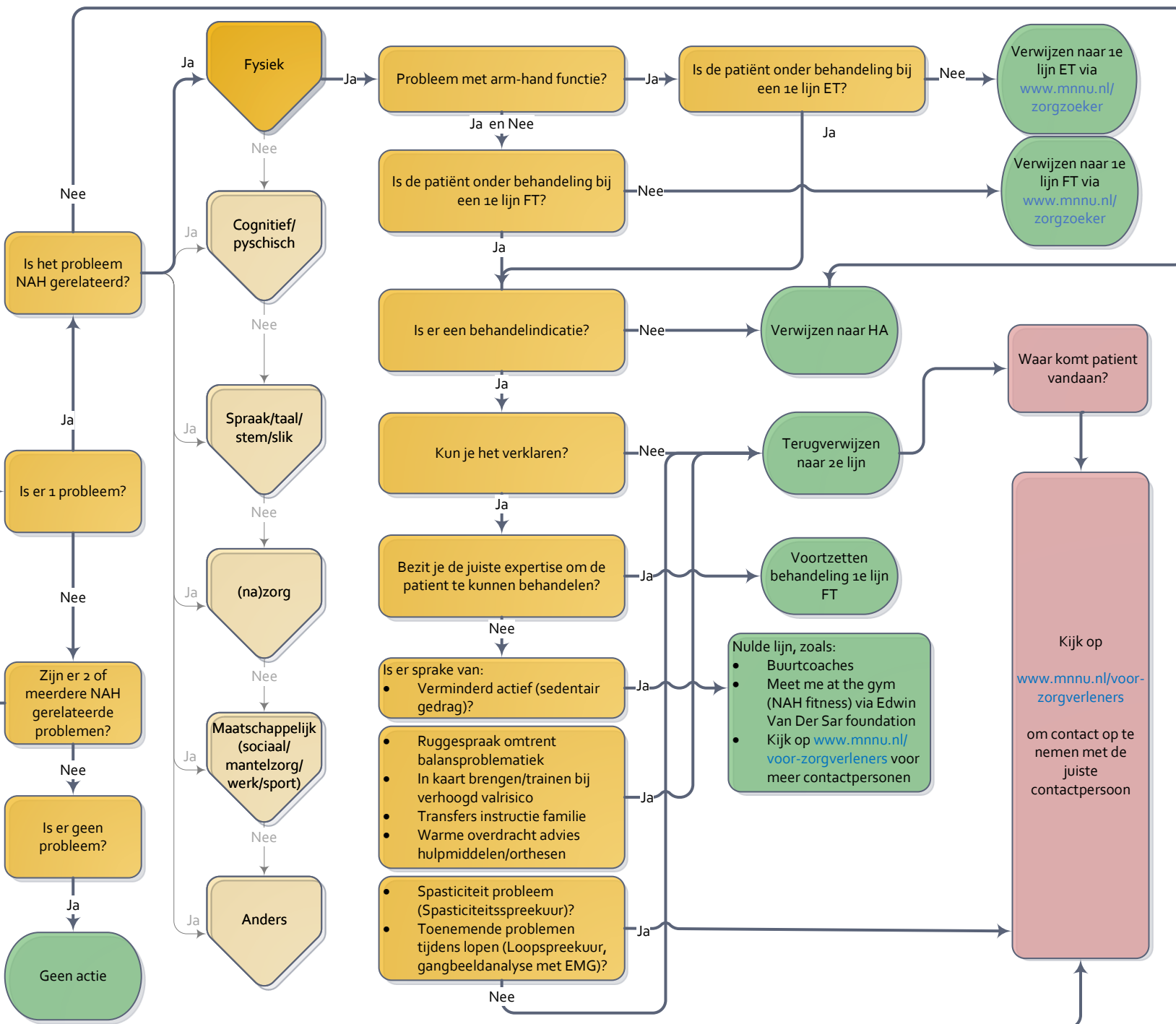


Fysieke klachten herken je zo:

- Vermoeidheid die niet weg gaat.
- Stagnatie in fysiek herstel.
- Verminderd actief (sedentair gedrag).
- Niet goed kunnen trainen vanwege bijkomende problematiek zoals spasticiteit.
- Toenemende problemen met een specifiek activiteit, zoals het lopen.
- Problemen met arm-hand functie.
- Problemen in het verkeer.

Status praesens in de thuissituatie

Terugverwijzen naar 2e lijn



Cognitief/ psychisch

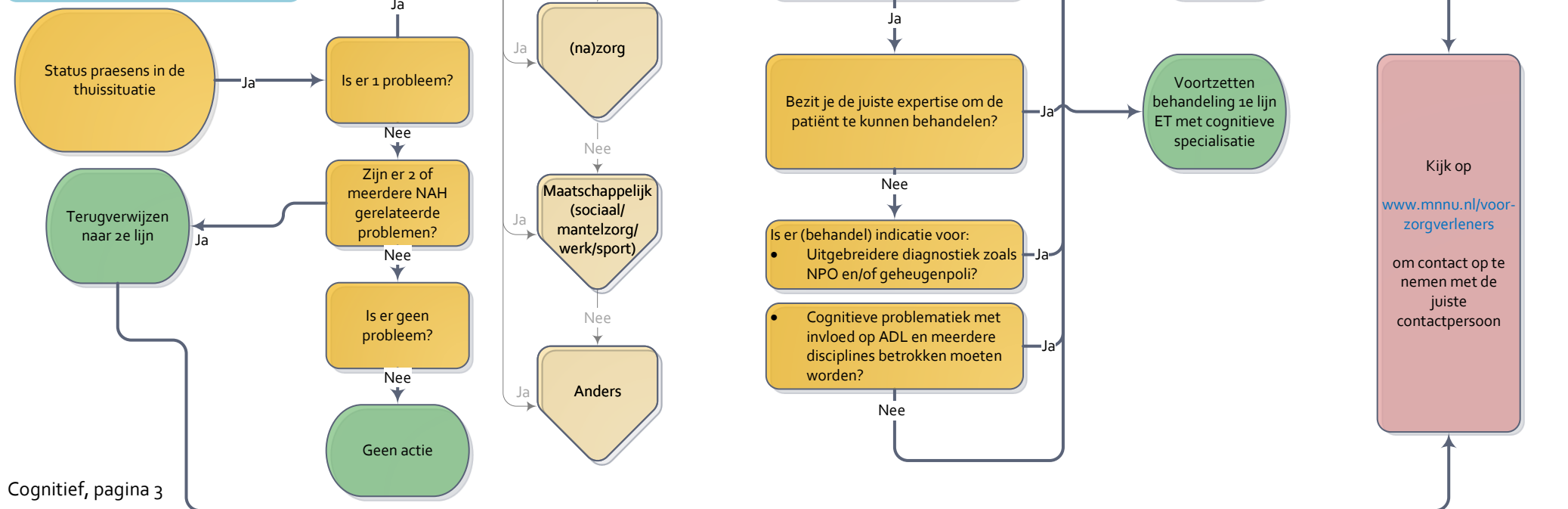


Cognitieve klachten herken je zo:

- Stagnatie in herstel/oppakken van dagelijks handelen.
- Problemen met dagindeling.
- Concentratie problemen, vergeetachtig.

Psychische klachten herken je zo:

- (Mentale) vermoeidheid.
- Slaapproblematiek.
- Problematiek op gebied van persoonlijkheid, stemming (emotioneler, neerslachtig, irritaties thuis, op de werkvloer, vereniging).
- Problematiek op gebied van coping en/of verwerking.
- Relatieproblematiek.

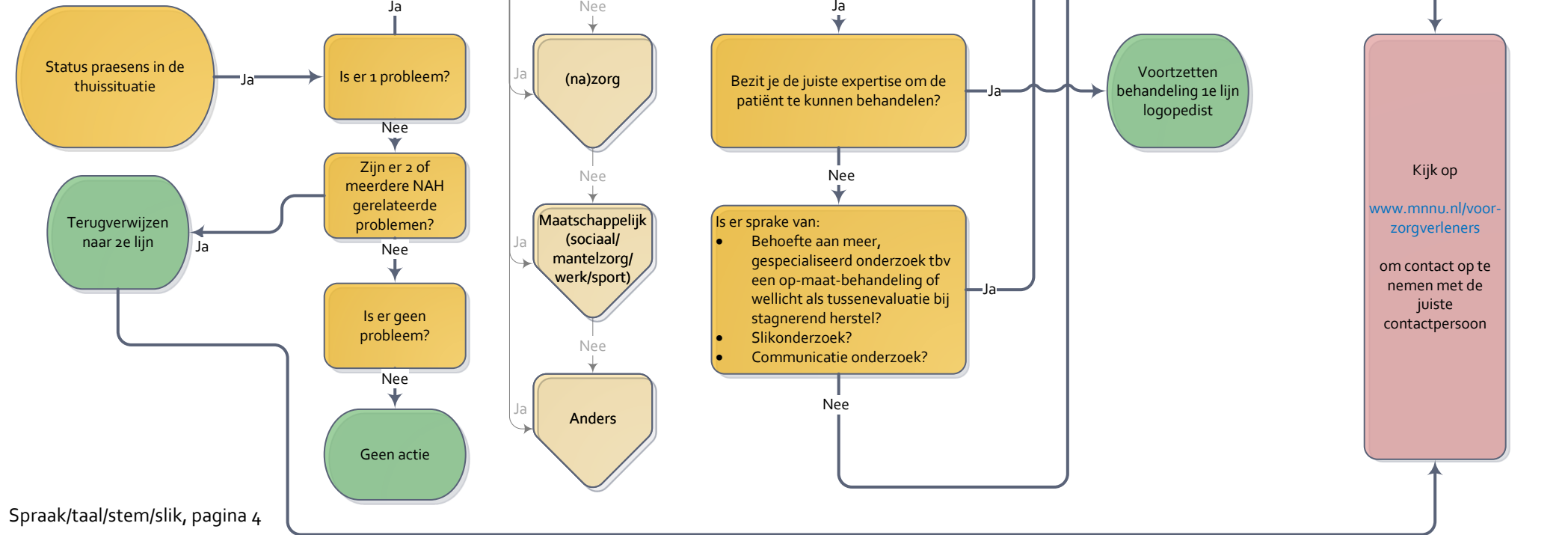


Spraak/taal/ stem/slik



Logopedische klachten herken je zo:

- Achteruitgang in communicatie (telefoneren, boodschap overbrengen, krant lezen) en spreken. In isolement raken.
- Bijkomende klachten zoals eet- en drinkproblemen (verslikken, voeding dat niet kan zakken).
- Schaamte bij eten en drinken.
- Nieuwe klachten van onverstaanbaar spreken.
- Stemklachten

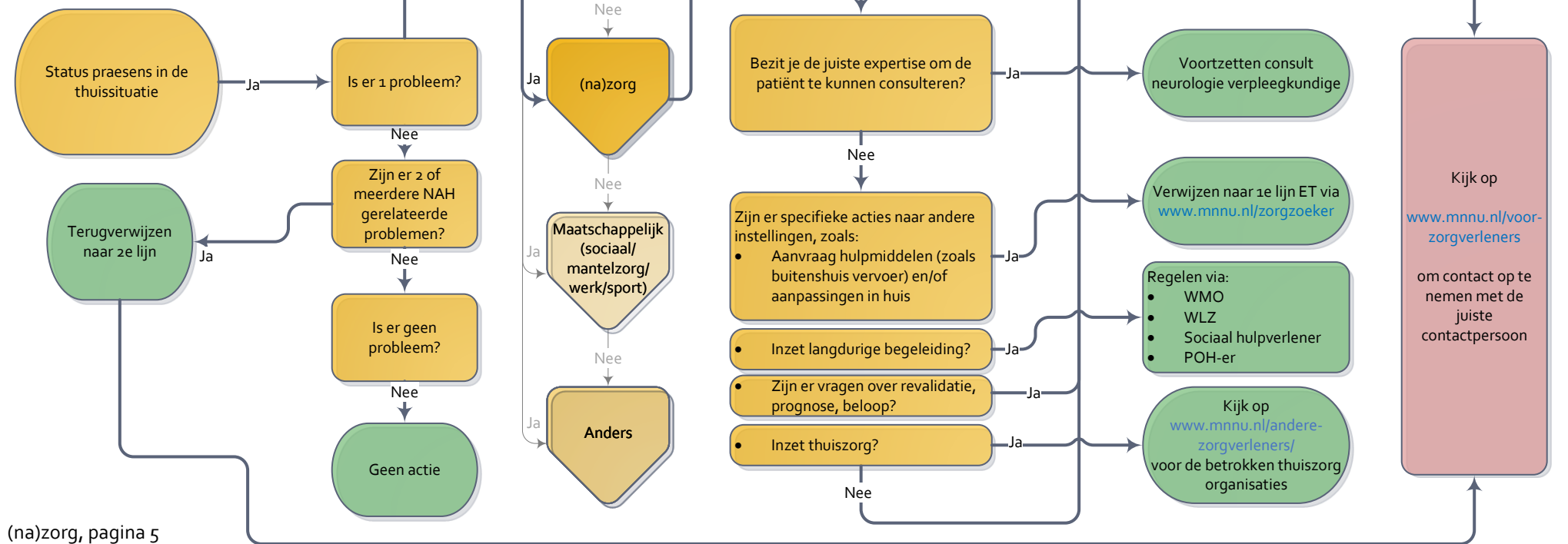


(na)zorg



Problemen in de ADL & (na)zorg herken je zo:

- Vragen over (bijwerkingen van/ inname van) medicatie, bloeddruk.
- Vragen over secundaire preventie.
- Toenemende problematiek (die niet te verklaren is vanuit het letsel).
- Vragen over inzet hulpmiddelen, vervoer buitenshuis (rolstoel, scootmobiel, driewiel fiets) of aanpassingen in huis.
- Toenemende zorgvraag.
- Vragen over inzet langdurige begeleiding.
- Vragen over eventuele revalidatie.
- Vragen over prognose en beloop.



Maatschappelijk

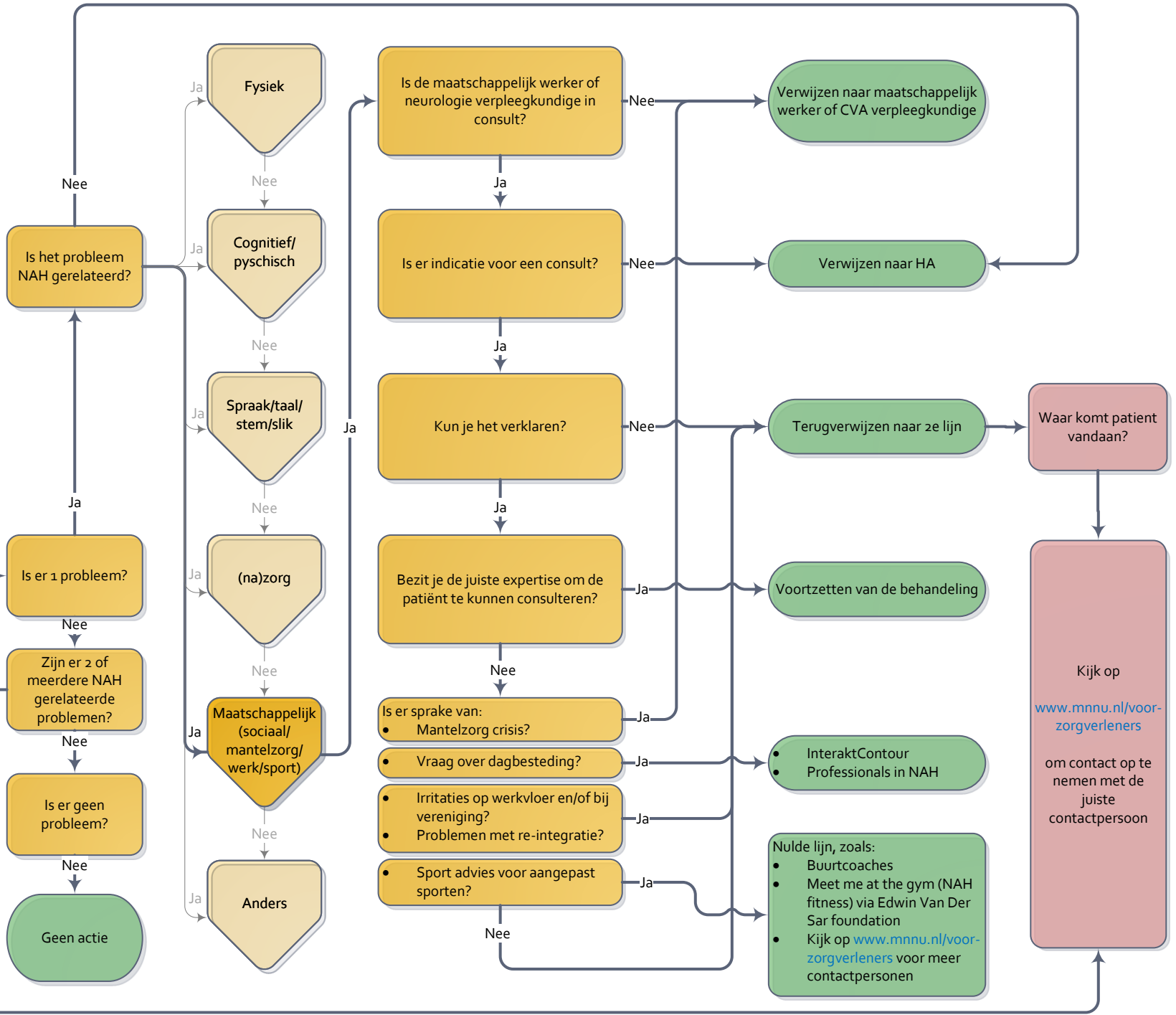


Maatschappelijke problemen herken je zo:

- Factoren in het maatschappelijk/gezinsysteem die therapie en/of herstel hinderen of beperken.
- Vragen over ondersteuning t.a.v. mantelzorgers, aangepaste sociale activiteiten in omgeving/dagbesteding.
- Medisch advies t.a.v. re-integratie werk/UWV.
- Irritaties thuis, op de werkvloer, vereniging.

Status praesens in de thuissituatie

Terugverwijzen naar ze lijn



Anders



Status praesens in de
thuisituatie

Terugverwijzen
naar ze lijn

Is het probleem
NAH gerelateerd?

Is er 1 probleem?

Zijn er 2 of
meerdere NAH
gerelateerde
problemen?

Is er geen
probleem?

Geen actie

Fysiek

Cognitief/
pyschisch

Spraak/taal/
stem/slik

(na)zorg

Maatschappelijk
(sociaal/
mantelzorg/
werk/sport)

Anders

Verwijzen naar HA

Waar komt patient
vandaan?

Kijk op

www.mnnu.nl/voor-zorgverleners

om contact op te
nemen met de
juiste
contactpersoon